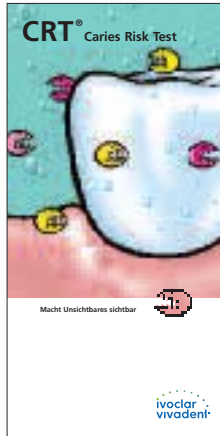


CRT[®] bacteria

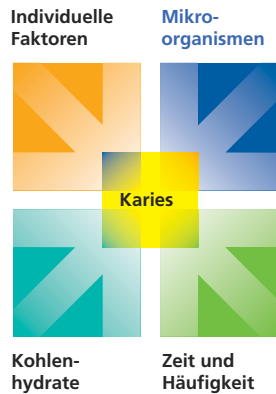
macht Bakterien sichtbar



Mikroorganismen spielen eine Schlüsselrolle beim Entstehen und Entwickeln von Karies. Dabei stehen Mutans Streptokokken und

Laktobazillen im Fokus. Sie können die Zähne – natürlich gesunde wie auch restaurierte – gefährden.

Faktoren, die das Entstehen von Karies beeinflussen

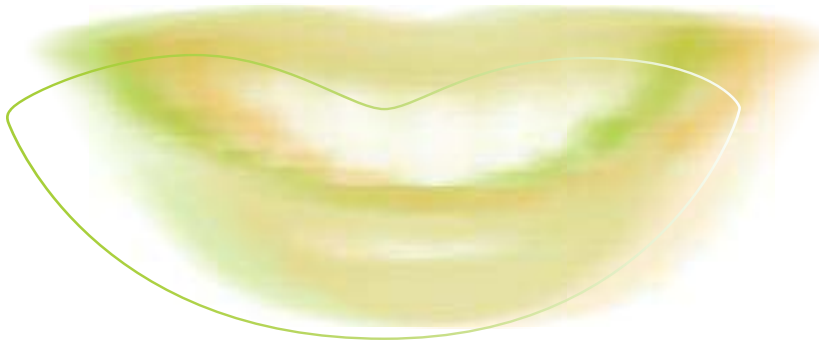


Mikroorganismen auf der Spur

Es ist wichtig, frühzeitig und regelmässig das Aufkommen der relevanten Keime zu erfassen und zu dokumentieren. Dies erlaubt Ihnen, eine den persönlichen Bedürfnissen des Einzelnen angepasste professionelle Betreuung einzuleiten. Mit dem bewährten biologischen Test CRT bacteria können Sie die kariogenen Keime eindeutig identifizieren und semiquantitativ bestimmen.

Frühzeitiges Erkennen mit CRT bacteria

Eine hohe Belastung mit Mutans Streptokokken und/oder Laktobazillen bedeutet ein hohes Kariesrisiko. Falls schützende Faktoren nicht zum Zuge kommen, entwickeln sich kariöse Läsionen. CRT bacteria liefert Ihnen Basisinformationen noch ehe eine Veränderung der Zahnhartsubstanz auszumachen ist. Damit eröffnet sich Ihnen die Möglichkeit, frühzeitig adäquate Gegenmassnahmen zu ergreifen.



CRT bacteria - Bestimmen der Mutans Streptokokken und Laktobazillen im Speichel



Bildnachweis:
Prof. Dr. S. Kneist,
Universität Jena



Mutans Streptokokken spielen
eine massgebliche Rolle
beim Entstehen der Karies.

Bildnachweis:
Prof. Dr. S. Kneist,
Universität Jena



Laktobazillen stehen in Verbindung
mit der Kariesprogression.

Überzeugende Eigenschaften

Der Goldstandard: CRT bacteria

- ▶ zwei auf einen Streich: gleichzeitiges Erfassen von Mutans Streptokokken und Laktobazillen
- ▶ hohe Selektivität
- ▶ zuverlässige Ergebnisse

Der spezielle Tipp für Sie

Zeigt CRT bacteria eine hohe Mutans Streptokokken Belastung an, empfehlen sich der chlorhexidin-haltige Schutzlack Cervitec Plus für die professionelle Applikation in der Praxis und Cervitec Gel mit Chlorhexidin und Fluorid für die unterstützende Mundpflege zu Hause.

Vorteil für das Praxisteam

- ▶ umfassende Diagnostik
- ▶ individuelle Recallintervalle
- ▶ gezielte Therapie

Vorteil für Patienten

- ▶ individuelle Betreuung
- ▶ Früherkennung
- ▶ langfristiger Erhalt der Zähne

Die wissenschaftliche Basis

Das individuelle Kariesrisiko eines Patienten sollte auf der Basis von klinischer Befundaufnahme, Fragebogen und biologischen Tests bestimmt werden (Featherstone 2004).